

Investeringstema

IR Basis A/S investerer i europæiske herunder fortrinsvis tyske aktier med en spredning på mindst 30 aktier og maksimalt 15% i én aktie.

Tyskland bliver ofte omtalt som vækstlokomotivet i Europa. Dette bl.a. eftersom de store tyske virksomheder igennem en årrække har opbygget en stærk konkurrenceevne. De er endvidere er globalt forankret, og er således godt gearet til at få det optimale ud af de økonomiske opsving.

IR Basis A/S investerer herudover i danske og udenlandske stats-, realkredit- og virksomhedsobligationer.

Investeringsstrategi

IR Basis A/S fokuserer på at levere gode stabile afkast sammenholdt med tyske aktier med mindst mulig risiko for tab.

Investeringerne i IR Basis A/S styres stramt ud fra vores egenudviklede investeringsmodel (IR-kvotienten), som beregnes objektivt på baggrund af offentligt tilgængelige nøgletal. Ved en positiv IR-kvotient investeres i aktier/aktiefutures, obligationer og/eller kontanter, mens der ved en negativ IR-kvotient udelukkende investeres i obligationer og/eller kontanter, for at sikre at formuen er intakt til den næste optur.

Strategien er testet siden 1992, og har i denne periode givet et 3 gange så højt afkast som de tyske aktier.

Stamdata

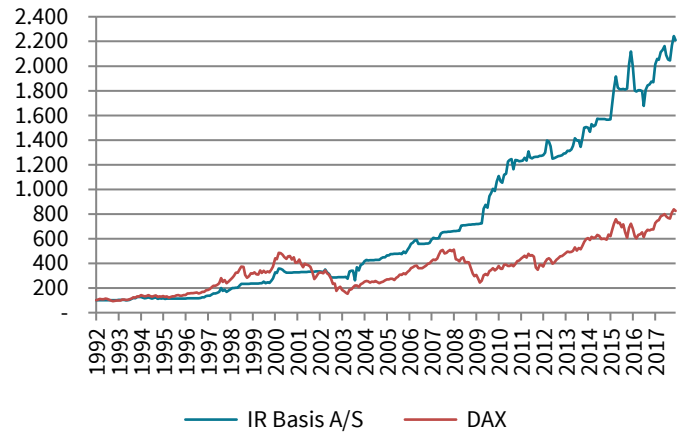
ISIN	DK0060642056
Startdato	September 2009
Formue (mio.)	1027
Skattestatus	Lagerbeskattet (§19)
Porteføljehonorar (%)	1,60%
Performance fee (%)	5,00%
Depositar	Jyske Bank A/S
Daglig kursopdatering	www.irg.dk
Minimumsinvestering	750.000

Handel med aktier i IR Basis A/S

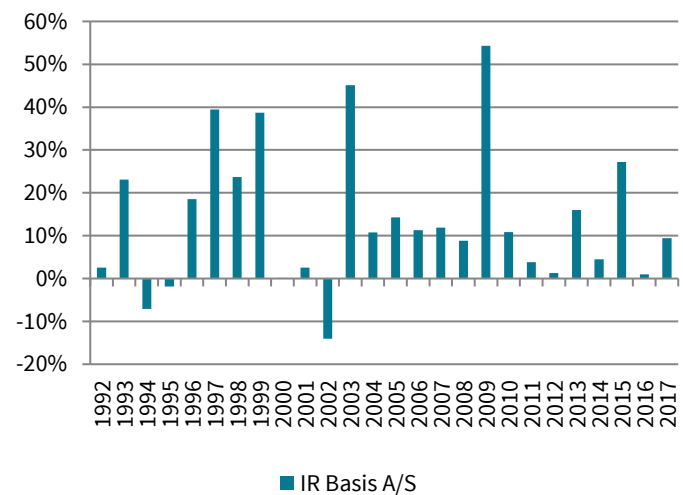
Aktierne handles dagligt på Nasdaq Copenhagen A/S. Ved købsinteresse, hvor efterspørgslen ikke kan efterleves via handel på Nasdaq Copenhagen A/S, udstedes der nye aktier ved udgangen af måneden.

Handel sker med et tillæg/fradrag på 0,15% i forhold til indre værdi. I tilfælde af ekstraordinære situationer hvor spreads og andre omkostninger i forbindelse med handel ændres væsentligt, kan indløsningsfradraget afvige fra ovennævnte.

Afkast (efter omkostninger)



Årlige afkast (efter omkostninger)



Afkast og risiko

Historisk afkast p.a. (baseret på faktiske og modelbaserede afkast) 12,6%

Historiske afkastudsving (kalenderår) -14% - +54%

Valuta DKK, Euro og USD

Aktieandel 0% eller 100%

Spredning Maksimalt 15% i en virksomhed

Risikoklasse

1	2	3	4	5	6	7
Lav risiko				Høj risiko		
Typisk lavt afkast				Typisk højt afkast		

IR Basis A/S er et rødt produkt jf. Finanstilsynets risikomærkning (læs mere herom på www.irg.dk).

IR Basis A/S

CVR-nr 32452175

I henhold til informationsdokumentet tegner undertegnede for

Kr. _____ i IR Basis A/S, ISIN DK0060642056
(beløbet afrundes til nærmeste hele antal aktier)

eller _____ stk.

Til kurs _____ pr. aktie (udfyldes af selskabet)

Aktier vil i henhold til selskabets vedtægter blive noteret på navn i selskabets aktiebog.

Navn: _____

Kontaktperson: _____

CPR/CVR-nr: _____ Pension: _____ (hvis pension sæt kryds)

LEI-kode: _____

Vej og nr: _____

Postnummer: _____ By: _____

Telefon _____ E-mail: _____

Tegningsbeløbet bedes pr. den ____ / ____ 20 ____ trukket på følgende konto:

Bank: _____ Rådgiver: _____

Tlf: _____ Mail: _____

Reg-nr: _____ Konto-nr: _____

Aktierne bedes indlagt i nedenstående depot: _____ CD-ident: _____

Reg-nr: _____ Depot-nr: _____

Efter fastsættelse af kurs vil rådgiver anmodes om at overføre det eksakte beløb til IR Basis A/S' konto i Jyske Bank: 7170-000225203

Dato: _____ Underskrift: _____